



**RÉPUBLIQUE
FRANÇAISE**

*Liberté
Égalité
Fraternité*



Protection de la Nappe d'Alsace

Ancien Site MUNSCH-GULDEN à Wingen-Sur-Moder (67)

COMITE SPECIFIQUE LOCAL #2

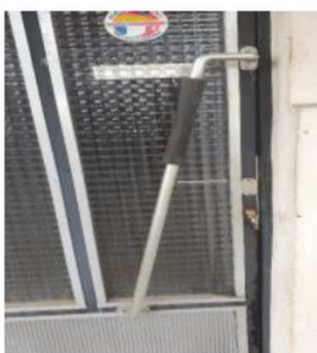
Bilan des actions menées depuis le dernier CSL du 6 juillet 2021 :

- 16/07/2021 : Réunion publique à Wingen-Sur-Moder
- 04/08/2021 : courrier d'accord du Ministère pour le budget alloué aux études de dimensionnement ;
- 21/09/2021 : Présentation et validation de l'intervention de l'ADEME au Comité Technique National Sites & Sols Pollués (CTSP) → Avis favorable (+ propositions techniques) ;
- 19/10/2021 : Reprise des fermetures des accès au site ;
- En cours : Echanges DREAL/ADEME sur les projets d'Arrêtés Préfectoraux (APTO et APOTS)

Fermeture des accès :

- Bâtiment administratif :

- Porte palière (zone route) } ouverture et changement de la serrure
- Fermeture par points fixes des portes métallique situées à l'arrière



Fermeture des accès :

- Bâtiment atelier centrale & Bâtiment hangar de gauche ::

- Porte palière (zone droite ex-TGBT) ouverture et changement du cadenas
- Porte palière (zone ex-stock) ouverture et changement du cadenas
- Fermeture par points fixes des portes métallique situées à l'arrière
(par points de soudure + éventuellement barres métalliques)



Fermeture des accès :

- Protection accès site (barrières présentes sur site) :

- Clôtures barrières de chantier (création de 2 ensembles barrières battantes sur charnières)
- Clôture zone arrière (snCF) avec des barrières assemblées et fixées au sol
- Obturation zone arrière (ex-produits chimique avec une barrière de chantier)



Fermeture des accès :

- Identification propriété :

- Fourniture et pose de panneaux "PROPRIETE PRIVEE – DEFENSE D'ENTREE" - "RISQUE DE CHUTE" sur une partie des points cardinaux du site et sur des bâtiments.



Intervention future de l'ADEME

- Etudes préalables incluant :
 - La réalisation d'un plan de conception des travaux (PCT), comprenant notamment :
 - i. une étude géotechnique,
 - ii. les diagnostics préalables à la démolition (diagnostic amiante avant démolition, diagnostic déchets) ;
 - iii. Une analyse critique du plan de gestion (valeurs seuils de coupure (seuils bas), définition des volumes en jeu et bilan coûts-avantages)
 - La réalisation d'une mission de maîtrise d'œuvre (conception et dimensionnement) sur la partie démolition et dépollution comprenant notamment :
 - i. le renforcement du réseau de suivi de la qualité des gaz du sol, de l'air intérieur et des eaux souterraines ;
 - ii. La réalisation de deux campagnes de prélèvements/analyses eaux souterraines, gaz du sol et éventuellement air intérieur ;

PLANNING PREVISIONNEL (à partir de l'accord du ministère et selon publication des arrêtés préfectoraux missionnant l'ADEME)

Phase	Etapes	Année	1				2				3				4				5				
		Trimestre	t	t+1	t+2	t+3	t+4	t+5	t+6	t+7	t+8	t+9	t+10	t+11	t+12	t+13	t+14	t+15	t+16	t+17	t+18	t+19	
Plan de conception des travaux	Consultation / attribution et réalisation de la mission																						
Mission de Maîtrise d'œuvre et préparation des travaux	Maîtrise d'œuvre et diagnostics préparatoires (ex : diagnostic amiante, géotechnique...) (comprenant les consultations)																						
	Consultations pour les marchés travaux																						
	Suivi des travaux																						
	Garantie du parfait achèvement																						
Travaux	Démolition / Désamiantage																						
	Dépollution du site (selon méthodologie définie dans le plan de gestion)																						
	Suivi eaux souterraines, air intérieur et gaz du sol avant, pendant et après travaux																						

Nous sommes ici

PLANNING PREVISIONNEL (à partir de l'accord du ministère et selon publication des arrêtés préfectoraux missionnant l'ADEME)

Phase	Etapes	Année	1				2				3				4				5				
		Trimestre	t	t+1	t+2	t+3	t+4	t+5	t+6	t+7	t+8	t+9	t+10	t+11	t+12	t+13	t+14	t+15	t+16	t+17	t+18	t+19	
Plan de conception des travaux	Consultation / attribution et réalisation de la mission																						
	Prochaines étapes																						
Mission de Maîtrise d'œuvre et préparation des travaux	Maîtrise d'œuvre et diagnostics préparatoires (ex : diagnostic amiante, géotechnique...) (comprenant les consultations)																						
	Consultations pour les marchés travaux																						
	Suivi des travaux																						
Travaux	Garantie du parfait achèvement																						
	Démolition / Désamiantage																						
	Dépollution du site (selon méthodologie définie dans le plan de gestion)																						
	Suivi eaux souterraines, air intérieur et gaz du sol avant, pendant et après travaux																						

PLANNING PREVISIONNEL (à partir de l'accord du ministère et selon publication des arrêtés préfectoraux missionnant l'ADEME)

Phase	Etapes	Année	1				2				3				4				5				
		Trimestre	t	t+1	t+2	t+3	t+4	t+5	t+6	t+7	t+8	t+9	t+10	t+11	t+12	t+13	t+14	t+15	t+16	t+17	t+18	t+19	
Plan de conception des travaux	Consultation / attribution et réalisation de la mission					★																	
	Maîtrise d'œuvre et diagnostics préparatoires (ex : diagnostic amiante, géotechnique...) (comprenant les consultations)									★	★												
Mission de maîtrise d'œuvre et préparation des travaux	Consultations pour les marchés travaux												★										
	Suivi des travaux																						
	Garantie du parfait achèvement																						
Travaux	Démolition / Désamiantage																						
	Dépollution du site (selon méthodologie définie dans le plan de gestion)																						
	Suivi eaux souterraines, air intérieur et gaz du sol avant, pendant et après travaux					★																	

Prochaines étapes

+ Propositions de points d'étapes techniques / concertation / communication (non exhaustif) ★

OBJECTIFS DU PCT (comprenant les investigations complémentaires au Plan de Gestion)

+ prise en compte des propositions du CTSP

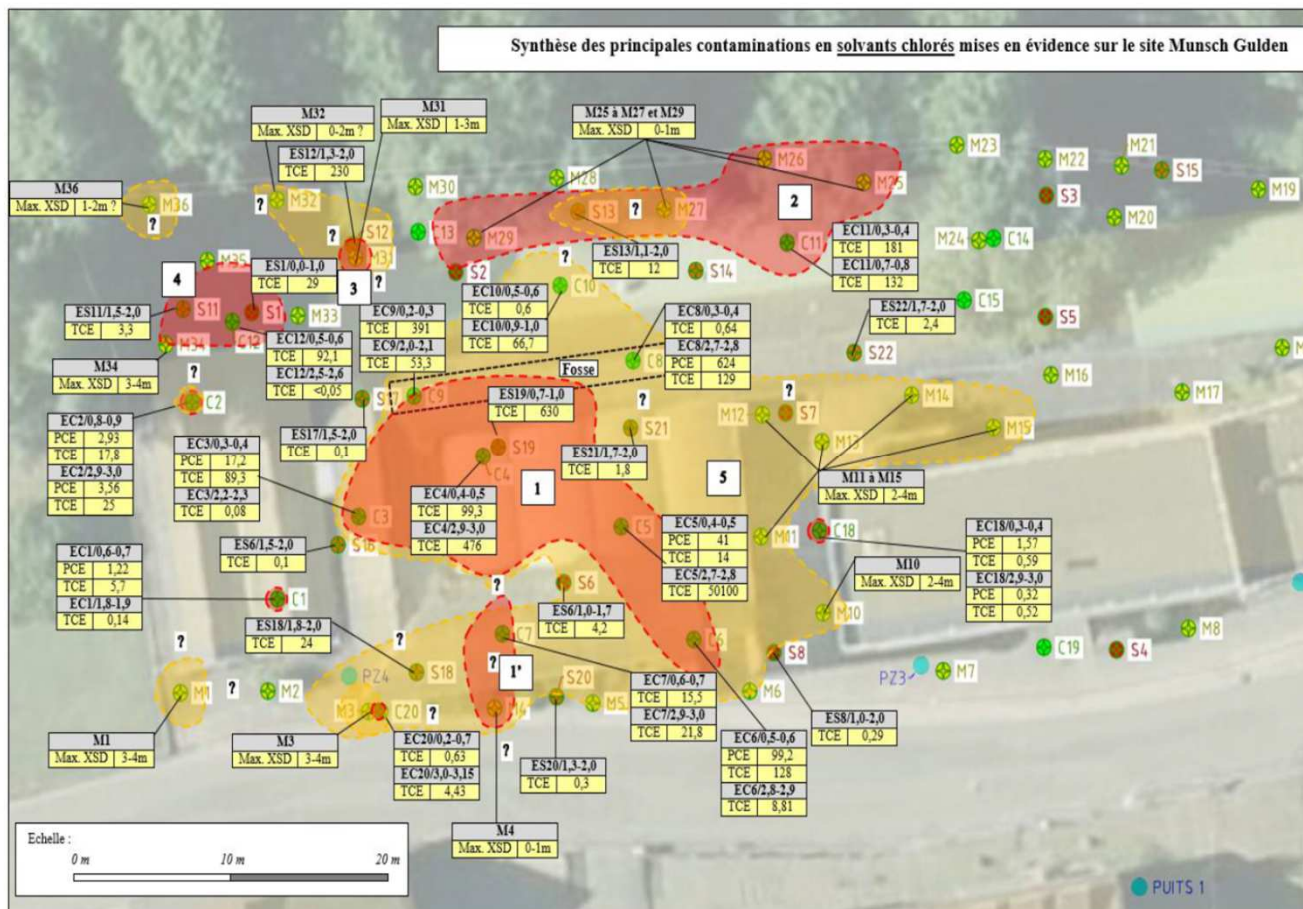
OBJECTIFS DU PCT (comprenant les investigations complémentaires au Plan de Gestion)

+ prise en compte des propositions du CTSP

1) Réaliser un plan de terrassement fin (partie excavation) :

- ➔ Réaliser des sondages complémentaires au droit des bâtiments ;
- ➔ Confirmer et optimiser si nécessaire les seuils de coupures (objectifs) et par conséquent, les tonnages prévus ;

Synthèse des principales contaminations en solvants chlorés mises en évidence sur le site Munsch Gulden

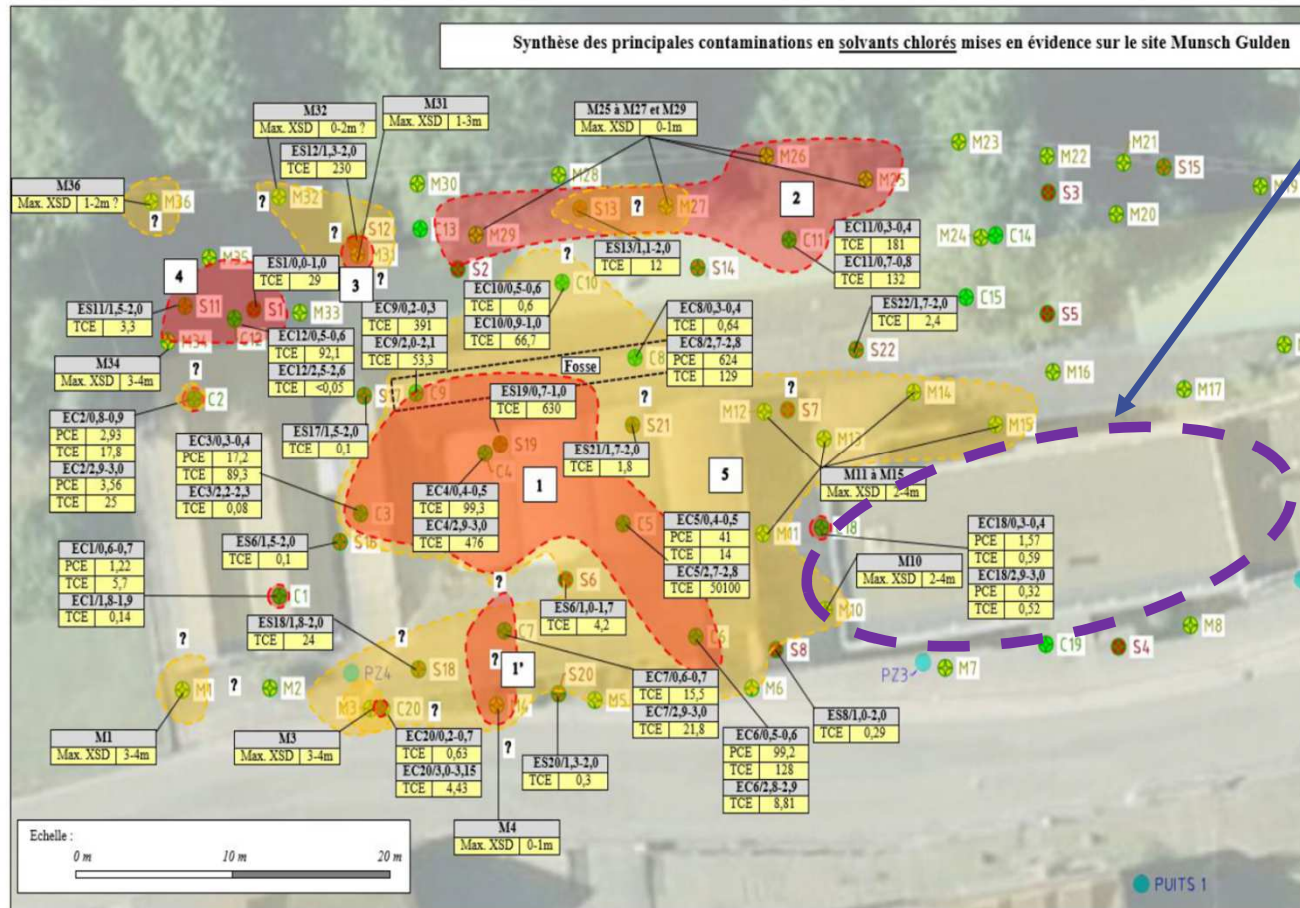


OBJECTIFS DU PCT (comprenant les investigations complémentaires au Plan de Gestion)

+ prise en compte des propositions du CTSP

1) Réaliser un plan de terrassement fin (partie excavation) :

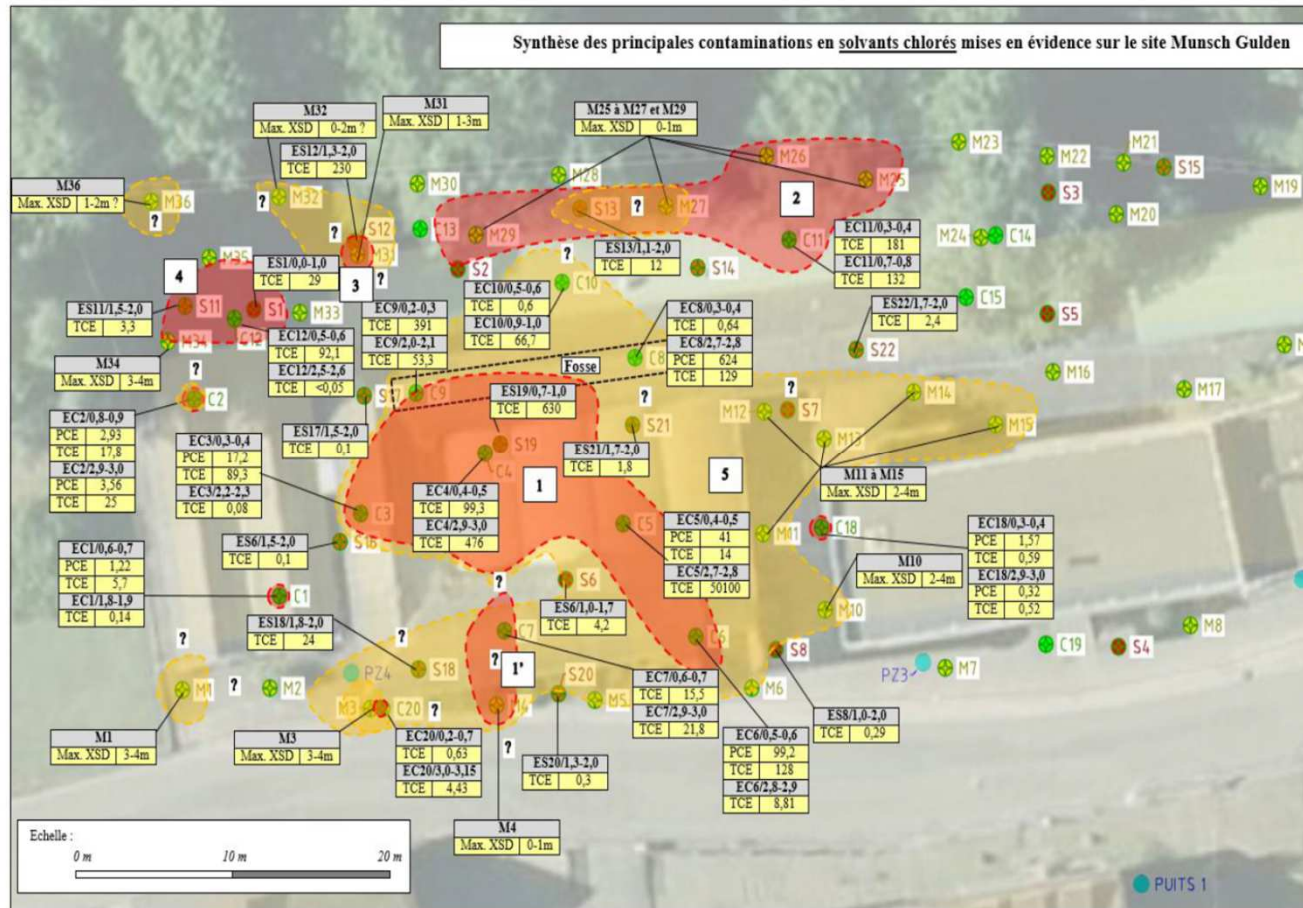
- Réaliser des sondages complémentaires au droit des bâtiments ;
- Confirmer et optimiser si nécessaire les seuils de coupures (objectifs) et par conséquent, les tonnages prévus ;



OBJECTIFS DU PCT (comprenant les investigations complémentaires au Plan de Gestion)

+ prise en compte des propositions du CTSP

Synthèse des principales contaminations en solvants chlorés mises en évidence sur le site Munsch Gulden



1) Réaliser un plan de terrassement fin (partie excavation) :

- ➔ Réaliser des sondages complémentaires au droit des bâtiments ;
- ➔ Confirmer et optimiser si nécessaire les seuils de coupures (objectifs) et par conséquent, les tonnages prévus ;

2) Evaluer la pertinence et dimensionner les éventuels traitements « de finition » au droit des eaux souterraines et/ou gaz du sol :

- ➔ Essais sur site/laboratoire ;
- ➔ Réalisation de forages complémentaires (amont/aval) ?

OBJECTIFS DU PCT (comprenant les investigations complémentaires au Plan de Gestion)

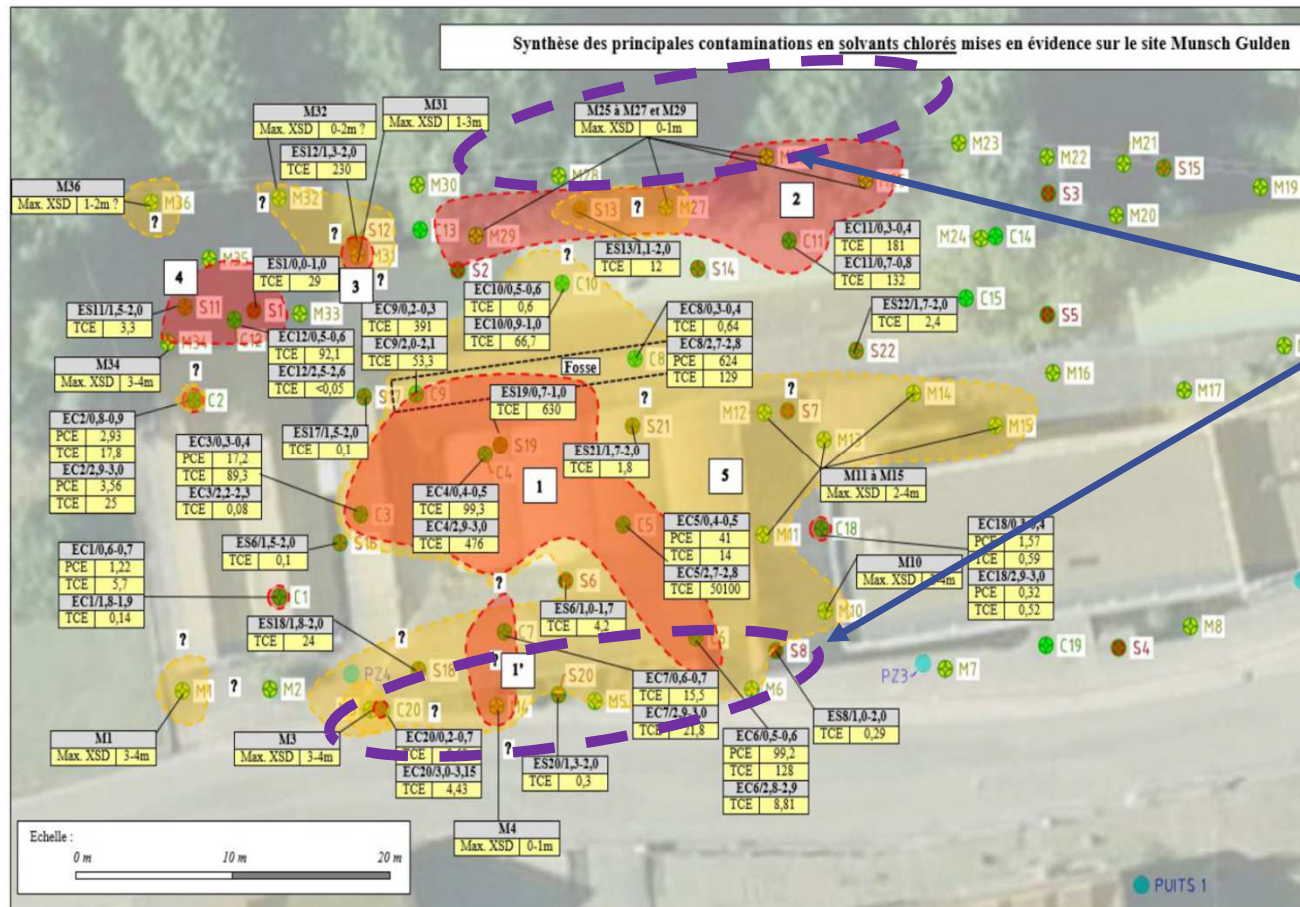
+ prise en compte des propositions du CTSP

1) Réaliser un plan de terrassement fin (partie excavation) :

- ➔ Réaliser des sondages complémentaires au droit des bâtiments ;
- ➔ Confirmer et optimiser si nécessaire les seuils de coupures (objectifs) et par conséquent, les tonnages prévus ;

2) Evaluer la pertinence et dimensionner les éventuels traitements « de finition » au droit des eaux souterraines et/ou gaz du sol :

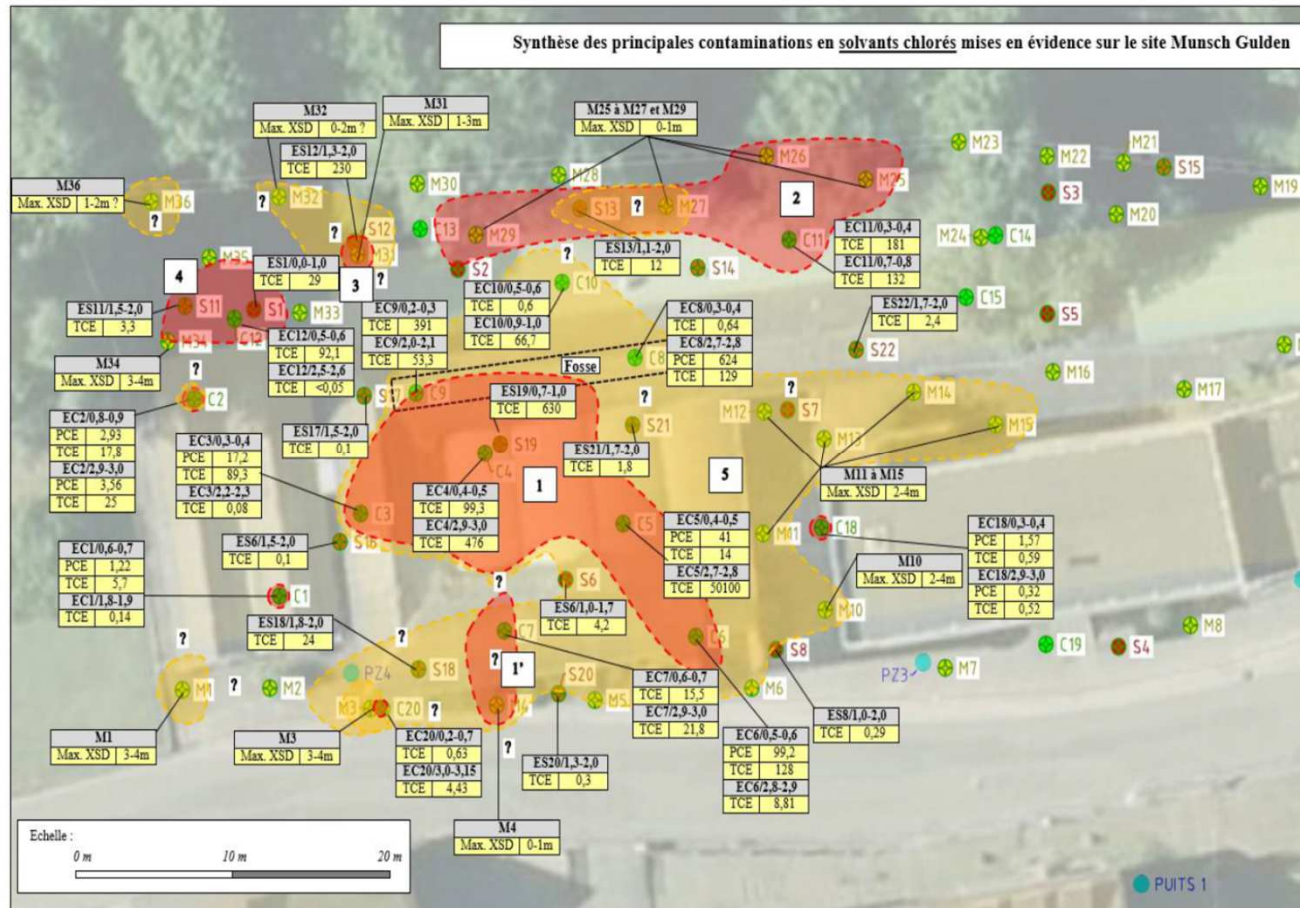
- ➔ Essais sur site/laboratoire ;
- ➔ Réalisation de forages complémentaires (amont/aval) ?



OBJECTIFS DU PCT (comprenant les investigations complémentaires au Plan de Gestion)

+ prise en compte des propositions du CTSP

Synthèse des principales contaminations en solvants chlorés mises en évidence sur le site Munsch Gulden



1) Réaliser un plan de terrassement fin (partie excavation) :

- Réaliser des sondages complémentaires au droit des bâtiments ;
- Confirmer et optimiser si nécessaire les seuils de coupures (objectifs) et par conséquent, les tonnages prévus ;

2) Evaluer la pertinence et dimensionner les éventuels traitements « de finition » au droit des eaux souterraines et/ou gaz du sol :

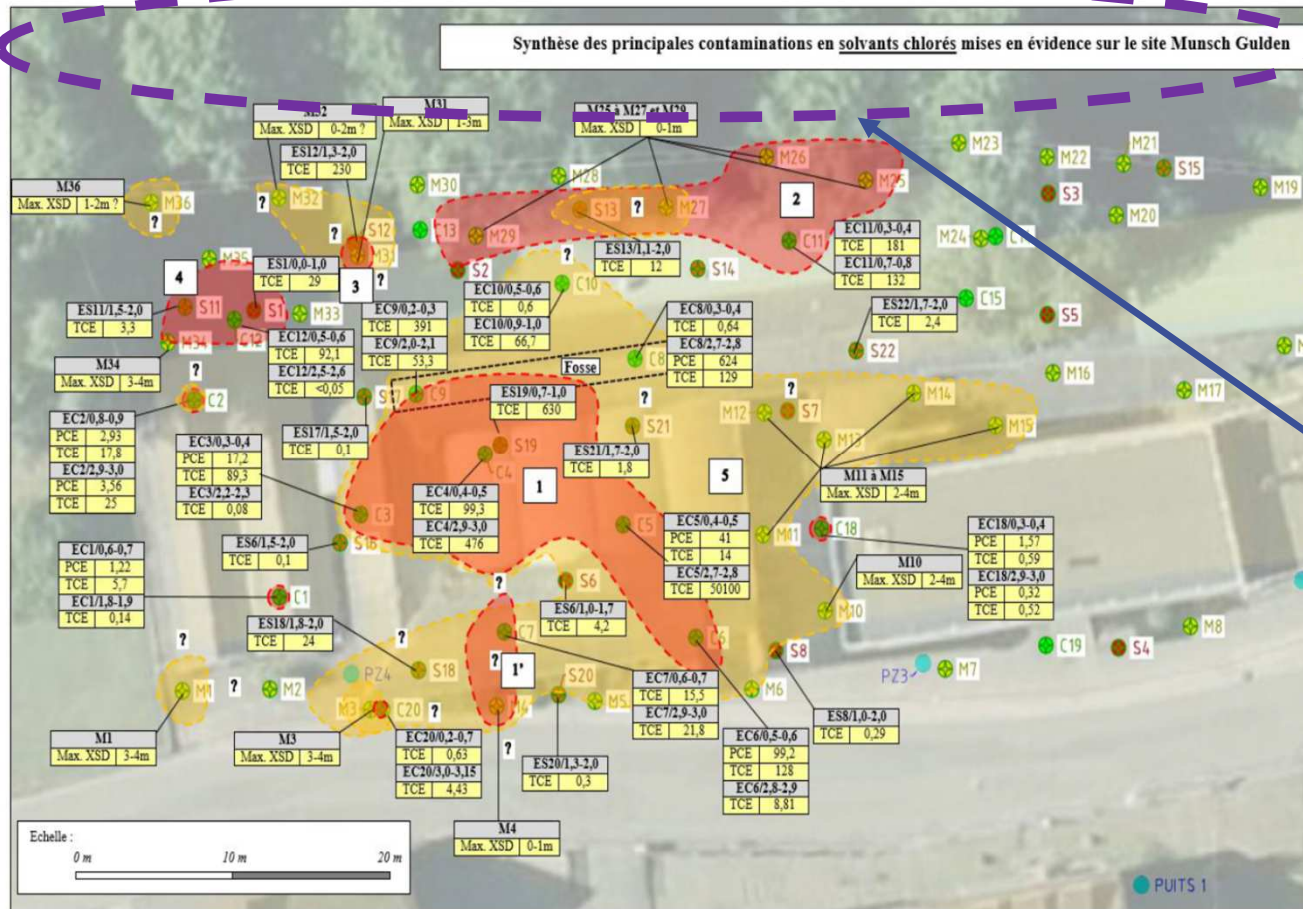
- Essais sur site/laboratoire ;
- Réalisation de forages complémentaires (amont/aval) ?

3) Réalisation de l'étude géotechnique (talus SNCF)

OBJECTIFS DU PCT (comprenant les investigations complémentaires au Plan de Gestion)

+ prise en compte des propositions du CTSP

Synthèse des principales contaminations en solvants chlorés mises en évidence sur le site Munsch Gulden



1) Réaliser un plan de terrassement fin (partie excavation) :

- ➔ Réaliser des sondages complémentaires au droit des bâtiments ;
- ➔ Confirmer et optimiser si nécessaire les seuils de coupures (objectifs) et par conséquent, les tonnages prévus ;

2) Evaluer la pertinence et dimensionner les éventuels traitements « de finition » au droit des eaux souterraines et/ou gaz du sol :

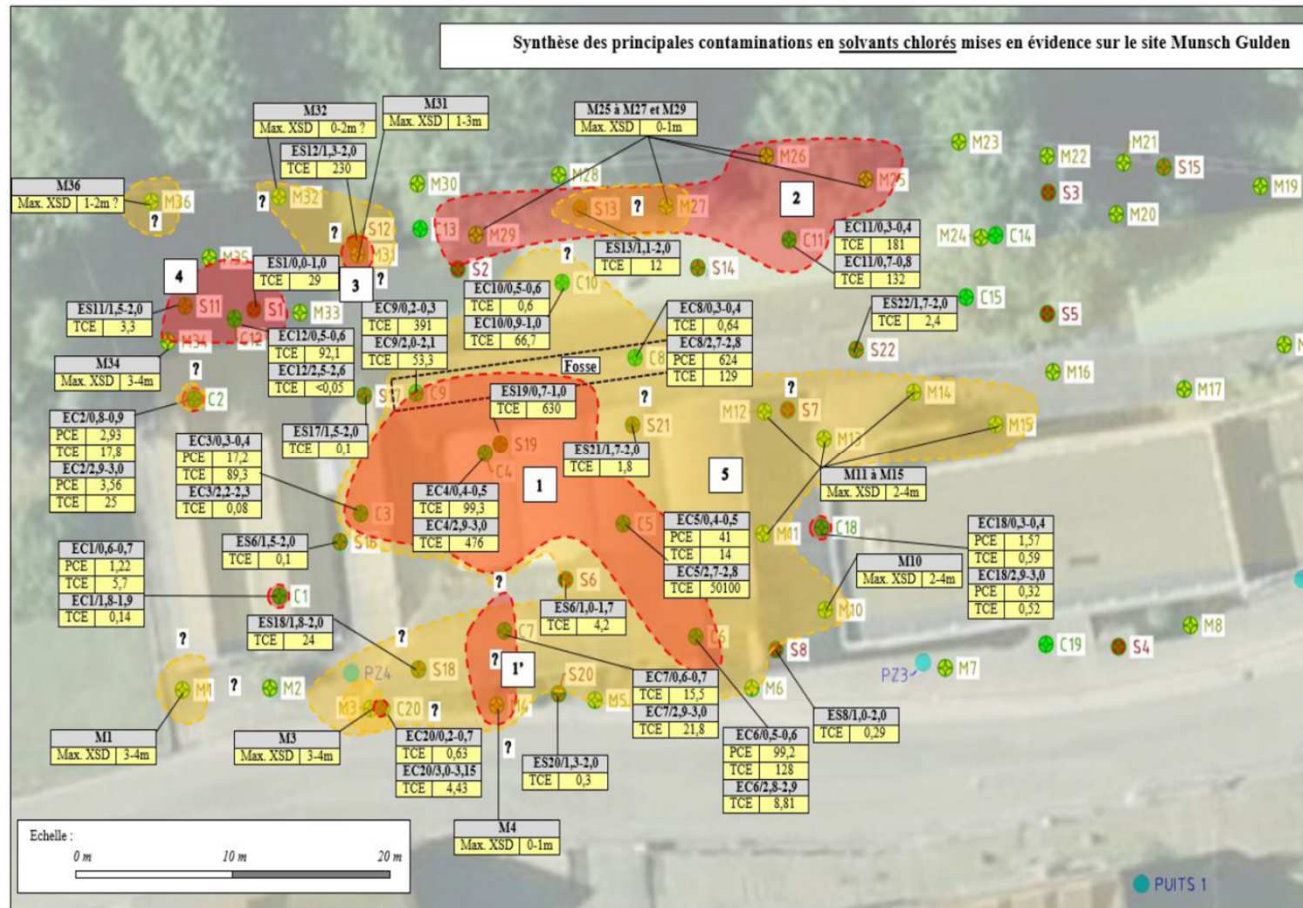
- ➔ Essais sur site/laboratoire ;
- ➔ Réalisation de forages complémentaires (amont/aval) ?

3) Réalisation de l'étude géotechnique (talus SNCF)

OBJECTIFS DU PCT (comprenant les investigations complémentaires au Plan de Gestion)

+ prise en compte des propositions du CTSP

Synthèse des principales contaminations en solvants chlorés mises en évidence sur le site Munsch Gulden



1) Réaliser un plan de terrassement fin (partie excavation) :

- ➔ Réaliser des sondages complémentaires au droit des bâtiments ;
- ➔ Confirmer et optimiser si nécessaire les seuils de coupures (objectifs) et par conséquent, les tonnages prévus ;

2) Evaluer la pertinence et dimensionner les éventuels traitements « de finition » au droit des eaux souterraines et/ou gaz du sol :

- ➔ Essais sur site/laboratoire ;
- ➔ Réalisation de forages complémentaires (amont/aval) ?

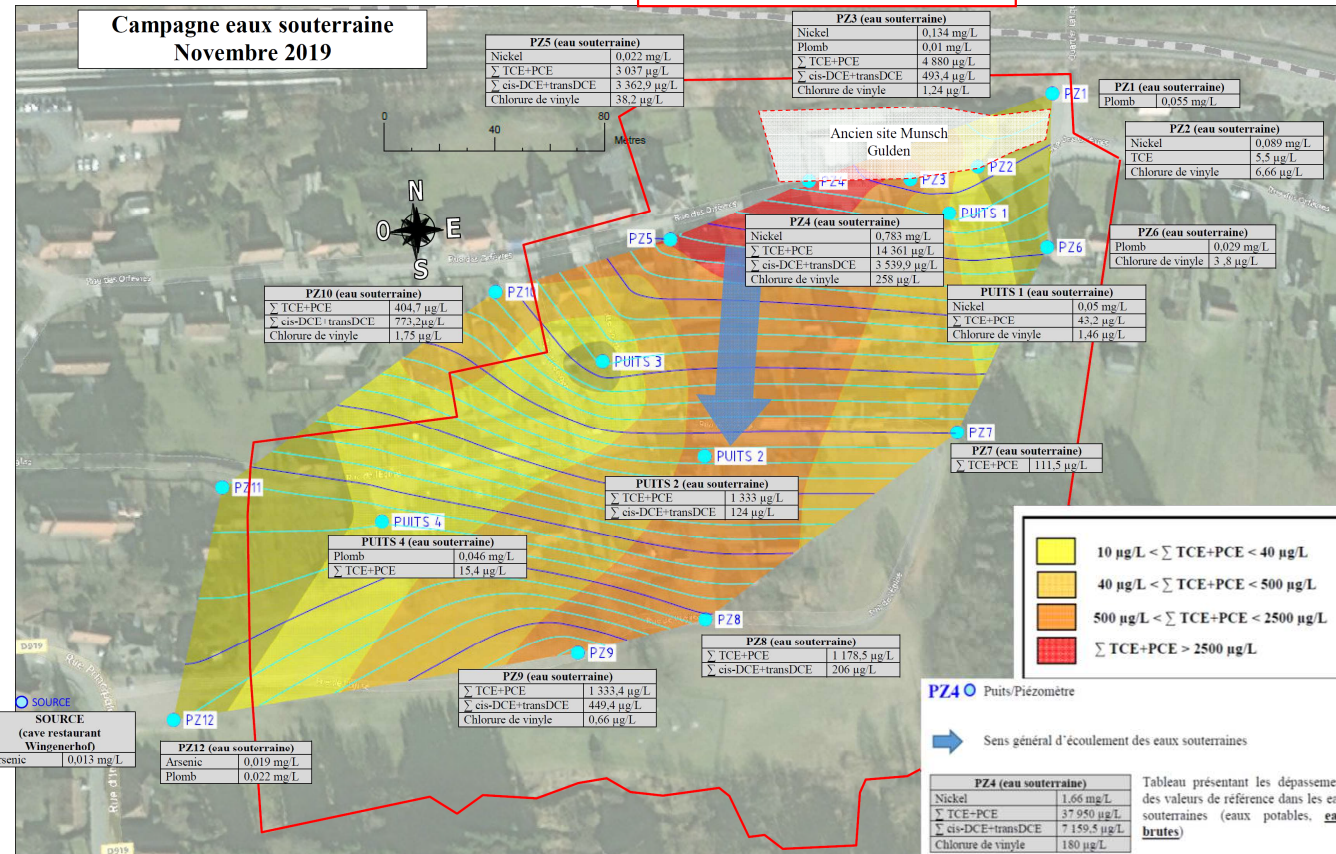
3) Réalisation de l'étude géotechnique (talus SNCF)

4) Diagnostic amiante avant démolition et diagnostic déchets ;

OBJECTIFS DU PCT (comprenant les investigations complémentaires au Plan de Gestion)

+ prise en compte des propositions du CTSP

Campagne eaux souterraine
Novembre 2019



1) Réaliser un plan de terrassement fin (partie excavation) :

- ➔ Réaliser des sondages complémentaires au droit des bâtiments ;
- ➔ Confirmer et optimiser si nécessaire les seuils de coupures (objectifs) et par conséquent, les tonnages prévus ;

2) Evaluer la pertinence et dimensionner les éventuels traitements « de finition » au droit des eaux souterraines et/ou gaz du sol :

- ➔ Essais sur site/laboratoire ;
- ➔ Réalisation de forages complémentaires (amont/aval) ?

3) Réalisation de l'étude géotechnique (talus SNCF)

4) Diagnostic amiante avant démolition et diagnostic déchets ;

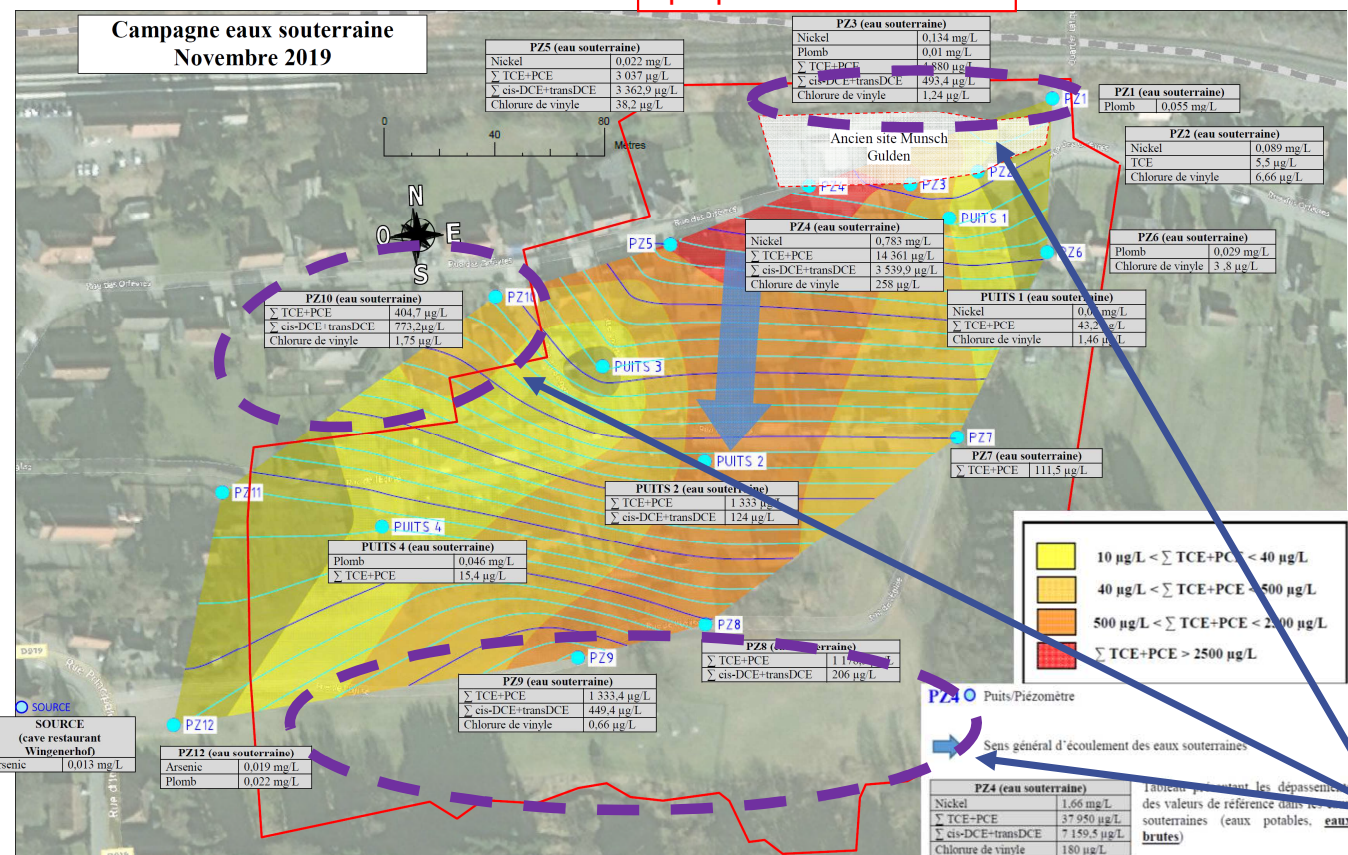
+

5) Renforcement du réseau de surveillance eaux souterraines et gaz du sol (éventuellement air intérieur) afin de préciser un impact éventuel et de préparer les travaux (T0)

OBJECTIFS DU PCT (comportant les investigations complémentaires au Plan de Gestion)

+ prise en compte des propositions du CTSP

Campagne eaux souterraine
Novembre 2019



1) Réaliser un plan de terrassement fin (partie excavation) :

- ➔ Réaliser des sondages complémentaires au droit des bâtiments ;
- ➔ Confirmer et optimiser si nécessaire les seuils de coupures (objectifs) et par conséquent, les tonnages prévus ;

2) Evaluer la pertinence et dimensionner les éventuels traitements « de finition » au droit des eaux souterraines et/ou gaz du sol :

- ➔ Essais sur site/laboratoire ;
- ➔ Réalisation de forages complémentaires (amont/aval) ?

3) Réalisation de l'étude géotechnique (talus SNCF)

4) Diagnostic amiante avant démolition et diagnostic déchets ;

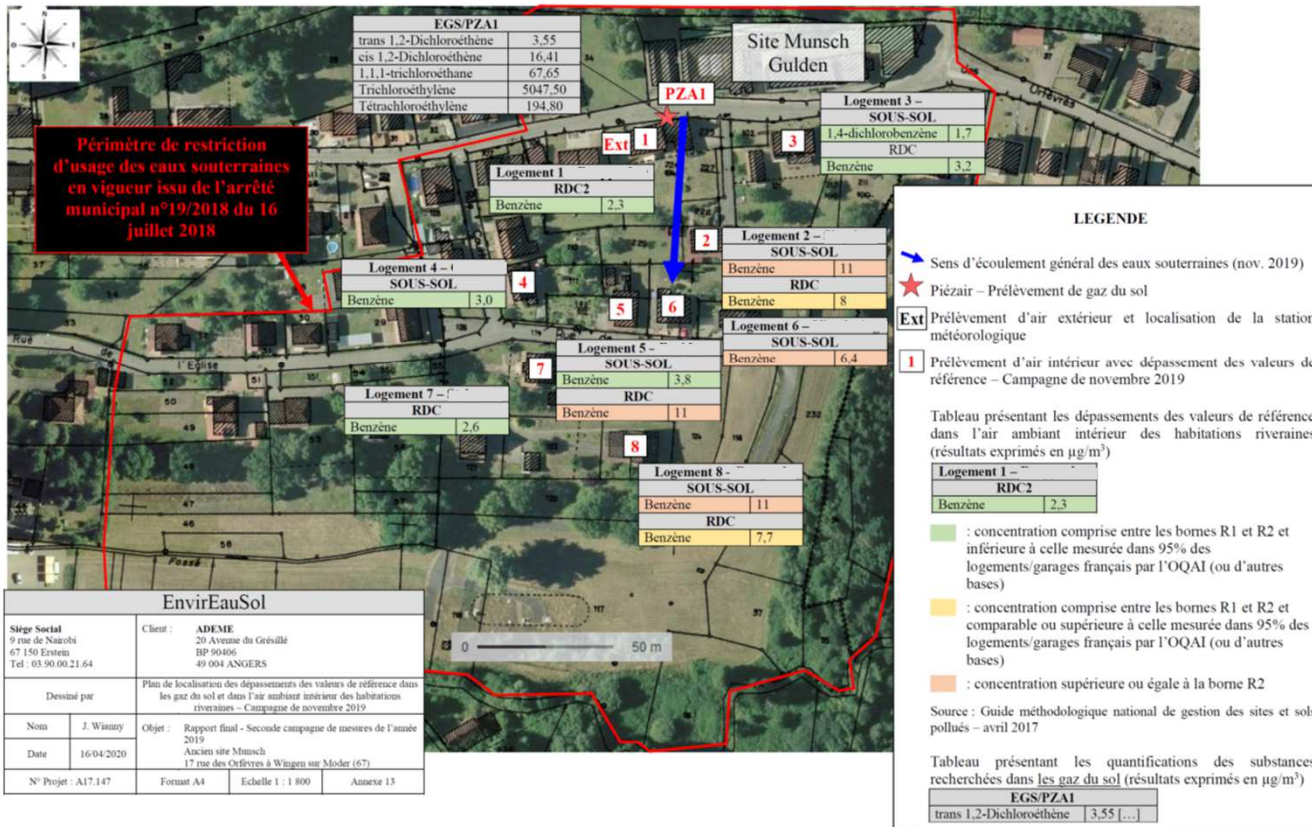
+

5) Renforcement du réseau de surveillance eaux souterraines et gaz du sol (éventuellement air intérieur) afin de préciser un impact éventuel et de préparer les travaux (T0)

OBJECTIFS DU PCT (comprenant les investigations complémentaires au Plan de Gestion)

+ prise en compte des propositions du CTSP

Campagne air et gaz du sol – Novembre 2019 – Période de chauffe



1) Réaliser un plan de terrassement fin (partie excavation) :

- Réaliser des sondages complémentaires au droit des bâtiments ;
- Confirmer et optimiser si nécessaire les seuils de coupures (objectifs) et par conséquent, les tonnages prévus ;

2) Evaluer la pertinence et dimensionner les éventuels traitements « de finition » au droit des eaux souterraines et/ou gaz du sol :

- Essais sur site/laboratoire ;
- Réalisation de forages complémentaires (amont/aval) ?

3) Réalisation de l'étude géotechnique (talus SNCF)

4) Diagnostic amiante avant démolition et diagnostic déchets ;

+

5) Renforcement du réseau de surveillance eaux souterraines et gaz du sol

(éventuellement air intérieur) afin de préciser un impact éventuel et de préparer les travaux (T0)

OBJECTIFS DU PCT (comprenant les investigations complémentaires au Plan de Gestion)

+ prise en compte des propositions du CTSP



1) Réaliser un plan de terrassement fin (partie excavation) :

- Réaliser des sondages complémentaires au droit des bâtiments ;
- Confirmer et optimiser si nécessaire les seuils de coupures (objectifs) et par conséquent, les tonnages prévus ;

2) Evaluer la pertinence et dimensionner les éventuels traitements « de finition » au droit des eaux souterraines et/ou gaz du sol :

- Essais sur site/laboratoire ;
- Réalisation de forages complémentaires (amont/aval) ?

3) Réalisation de l'étude géotechnique (talus SNCF)

4) Diagnostic amiante avant démolition et diagnostic déchets ;

+

5) Renforcement du réseau de surveillance eaux souterraines et gaz du sol (éventuellement air intérieur) afin de préciser un impact éventuel et de préparer les travaux (T0)

OBJECTIFS DU PCT (comprenant les investigations complémentaires au Plan de Gestion)

+ prise en compte des propositions du CTSP

Ces éléments serviront à lancer par la suite la Moe (Conception) pour la partie démolition, désamiantage et dépollution

1) Réaliser un plan de terrassement fin (partie excavation) :

- Réaliser des sondages complémentaires au droit des bâtiments ;
- Confirmer et optimiser si nécessaire les seuils de coupures (objectifs) et par conséquent, les tonnages prévus ;

2) Evaluer la pertinence et dimensionner les éventuels traitements « de finition » au droit des eaux souterraines et/ou gaz du sol :

- Essais sur site/laboratoire ;
- Réalisation de forages complémentaires (amont/aval) ?

3) Réalisation de l'étude géotechnique (talus SNCF)

4) Diagnostic amiante avant démolition et diagnostic déchets ;

+

5) Renforcement du réseau de surveillance eaux souterraines et gaz du sol (éventuellement air intérieur) afin de préciser un impact éventuel et de préparer les travaux (T0)

Echanges / Discussions

Attentes des partenaires vis-à-vis de la mission communication commune aux 3 sites « Nappe d'Alsace » :

- Objectifs de la mission ?
- Contenu du site internet ?
- ...
- ...

Phase	Etapas	Année	1			2				3				4				5					
		Trimestre	t	t+1	t+2	t+3	t+4	t+5	t+6	t+7	t+8	t+9	t+10	t+11	t+12	t+13	t+14	t+15	t+16	t+17	t+18	t+19	
Plan de conception des travaux	Consultation / attribution et réalisation de la mission				★																		
Mission de Maîtrise d'œuvre et de préparation des travaux	Maîtrise d'œuvre et diagnostics préparatoires (ex : diagnostic amiante, géotechnique...) (comprenant les consultations)						★	★															
	Consultations pour les marchés travaux										★												
	Suivi des travaux																						
	Garantie du parfait achèvement																						
	Démolition / Désamiantage																						
Travaux	Dépollution du site (selon méthodologie définie dans le plan de gestion)																						
	Suivi eaux souterraines, air intérieur et gaz du sol avant, pendant et après travaux				★																		★

Questions diverses / échanges / ressenti / questions ?

- ...
- ...
- ...

Echanges /
Discussions





**RÉPUBLIQUE
FRANÇAISE**

*Liberté
Égalité
Fraternité*



MERCI POUR VOTRE ATTENTION

ADEME - DR GRAND-EST
franck.lemoing@ademe.fr